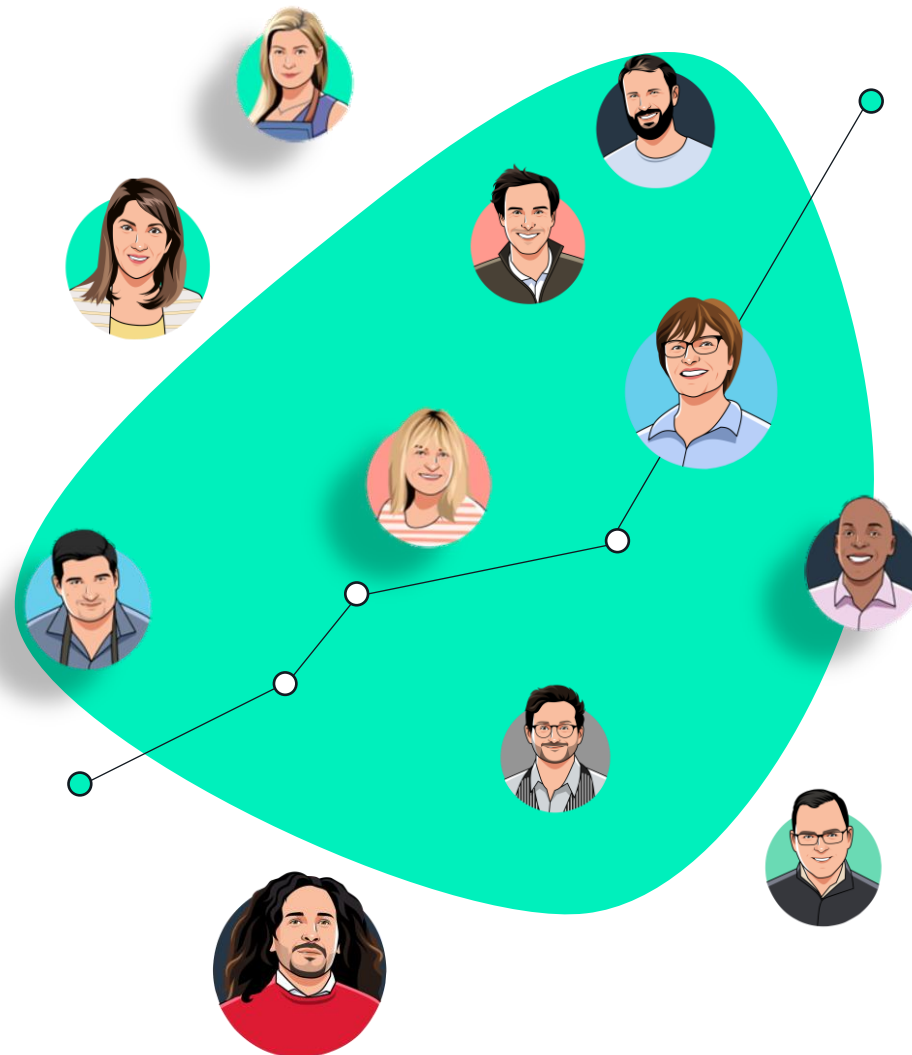


 Bottl.insights

## Questions « Générales ».

Etude annuelle réalisée auprès de  
+120 cavistes indépendants.



## ► Questions généralistes.

### Assortiment

- ✓ Combien de références au total compte votre assortiment de vins, spiritueux, bière et autres boissons ?
- ✓ Nombre de références de Vin
- ✓ Nombre de références de Champagne
- ✓ Nombre de références de Spiritueux
- ✓ Nombre de références Bières
- ✓ Nombre de références Boissons Sans Alcool
- ✓ Combien de nouveaux produits avez-vous référencé sur le dernier semestre ?
- ✓ Combien de références avez-vous décidé d'arrêter durant la même période ?
- ✓ Quel coefficient de marge attendez vous (en moyenne) sur la catégorie vins ?
- ✓ Quel coefficient de marge attendez vous (en moyenne) sur la catégorie champagne ?
- ✓ Quel coefficient de marge attendez vous (en moyenne) sur la catégorie spiritueux ?

### Activité

- ✓ Quel est le montant de votre CA (approximatif) ces 3 derniers mois ?
- ✓ Avez-vous constaté une évolution de la demande vers de nouveaux produits ces derniers mois ?
- ✓ Si oui, vers quoi ?
- ✓ Quel est le montant de votre panier moyen ?
- ✓ Quel est votre panier moyen en bouteilles ?

### Clients

- ✓ Quelle est la répartition par tranche d'âge de vos clients ?
- ✓ Quelle est la part de la clientèle de quartier ?
- ✓ Quelle est la part de la clientèle touristique ?
- ✓ Quelle est la part de la clientèle business ?

## ► Questions généralistes.

### Répartition du chiffre d'affaires

- ✓ Part de CA Vins Rouges
- ✓ Part de CA Vins Blancs
- ✓ Part de CA Vins Rosés
- ✓ Part de CA Champagne et Effervescents
- ✓ Part de CA Whisky
- ✓ Part de CA Rhum
- ✓ Part de CA Gin
- ✓ Part de CA Cognac, Armagnac et Calvados
- ✓ Part de CA Liqueurs et Apéritifs
- ✓ Part de CA Autres Spiritueux
- ✓ Part de CA Bières
- ✓ Part de CA Boissons sans alcool
- ✓ Part de CA Aliments et Epicerie fine
- ✓ Part de CA Accessoires, verrerie etc

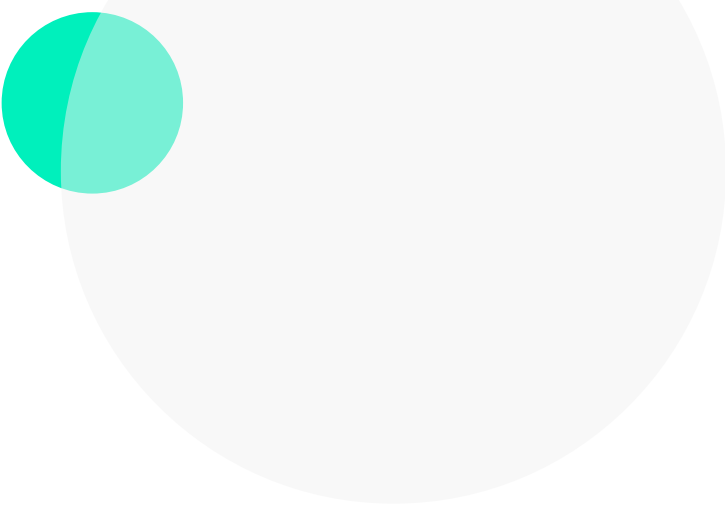
### Assortiment : catégorie vins

- ✓ Nombre de références de vins rouges
- ✓ Nombre de références de vins blancs
- ✓ Nombre de références de vins rosés
- ✓ Nombre de références de vins effervescents
- ✓ Nombre de références de vins de Bordeaux
- ✓ Nombre de références de vins de Bourgogne
- ✓ Nombre de références de vins de Champagne
- ✓ Nombre de références de vins du Languedoc-Roussillon
- ✓ Nombre de références de vins du val de Loire et Centre
- ✓ Nombre de références de vins de la vallée du Rhône
- ✓ Nombre de références de vins d'Alsace -Lorraine
- ✓ Nombre de références de vins du Beaujolais
- ✓ Nombre de références de vins du Jura
- ✓ Nombre de références de vins de Provence
- ✓ Nombre de références de vins du Sud Ouest
- ✓ Nombre de références de vins de Savoie
- ✓ Nombre de références de vins de Corse
- ✓ Nombre de références de vins du Poitou-Charentes
- ✓ Nombre de références de vins de Vins étrangers

## ► Questions généralistes.

### Animation du point de vente

- ✓ Organisez-vous des dégustations dans votre cave ?
- ✓ Si oui, à quelle fréquence ?
- ✓ Vendez-vous vos produits en ligne sur votre site internet ?
- ✓ Quel mode d'envoi pratiquez-vous ?
- ✓ Combien de références sont disponibles sur votre site ?
- ✓ Vendez-vous sur d'autres plateformes que votre propre site internet ?
- ✓ Si oui, sur quelle(s) plateforme(s) ?
- ✓ Quelle est la part de vos ventes en ligne sur votre chiffre d'affaire ?



 Bottl.insights

## Questions Modules.

Etude semestrielle réalisée auprès de 120 cavistes indépendants.



## ► Module Whisky.

- ✓ Combien de références de whisky avez-vous ?
- ✓ Quelle est la part des blends et blended malt dans votre assortiment de whiskies ?
- ✓ Combien de références de whisky avez-vous parmi les catégories suivantes ? whisky écossais
- ✓ Combien de références de whisky avez-vous parmi les catégories suivantes ? whisky irlandais
- ✓ Combien de références de whisky avez-vous parmi les catégories suivantes ? whisky américain
- ✓ Combien de références de whisky avez-vous parmi les catégories suivantes ? whisky japonais
- ✓ Combien de références de whisky avez-vous parmi les catégories suivantes ? whisky français
- ✓ Combien de références de whisky avez-vous parmi les catégories suivantes ? Whiskies d'autres origines
- ✓ Quelles sont vos trois marques de whisky best seller parmi les catégories suivantes ? whisky écossais
- ✓ Quelles sont vos trois marques de whisky best seller parmi les catégories suivantes ? whisky irlandais
- ✓ Quelles sont vos trois marques de whisky best seller parmi les catégories suivantes ? whisky américain
- ✓ Quelles sont vos trois marques de whisky best seller parmi les catégories suivantes ? whisky japonais
- ✓ Quelles sont vos trois marques de whisky best seller parmi les catégories suivantes ? whisky français
- ✓ Quelles sont vos trois marques de whisky best seller parmi les catégories suivantes ? whisky d'autres origines

## ► Module Whisky.

- ✓ Parmi toutes vos références de whisky, comment se répartissent elles dans les gammes de prix suivantes ? - de 30€
- ✓ Parmi toutes vos références de whisky, comment se répartissent elles dans les gammes de prix suivantes ? 30€ à 49€
- ✓ Parmi toutes vos références de whisky, comment se répartissent elles dans les gammes de prix suivantes ? 50€ à 79€
- ✓ Parmi toutes vos références de whisky, comment se répartissent elles dans les gammes de prix suivantes ? 80€ à 120€
- ✓ Parmi toutes vos références de whisky, comment se répartissent elles dans les gammes de prix suivantes ? +120€
- ✓ Quel est le prix TTC de votre whisky le moins cher ?
- ✓ Quel est le prix TTC de votre whisky le plus cher ?
- ✓ Sur le dernier semestre, quelles sont les marques de whisky que vous avez référencé / ajouté à votre assortiment ?
- ✓ Sur le dernier semestre, quelles sont les marques de whisky que vous avez déréférencé / sorti de votre assortiment ?
- ✓ Comment répartiriez vous vos ventes de whisky par occasion d'achat ?
- ✓ Quelle est la répartition par tranche d'âge de vos clients acheteurs de whisky ?
- ✓ Quelle est la répartition par genre de vos clients acheteurs de whisky ?

## ► Module Rhum.

- ✓ Combien de références de rhum avez-vous ?
- ✓ Quelle est la part des rhums blancs dans votre assortiment de rhum ?
- ✓ Combien de références de rhum avez-vous parmi les catégories suivantes ? rhum agricole
- ✓ Combien de références de rhum avez-vous parmi les catégories suivantes ? rhum de mélasse
- ✓ Combien de références de rhum avez-vous parmi les catégories suivantes ? Rhum arrangé
- ✓ Combien de références de rhum avez-vous parmi les catégories suivantes ? Spiced rhum
- ✓ Quelles sont les trois origines de rhum les plus vendues au sein de votre cave ?
- ✓ Quels sont les trois pays d'origine de rhum les plus vendus au sein de votre cave ?
- ✓ Quelles sont vos trois marques de rhum best seller parmi les catégories suivantes ? rhum agricole
- ✓ Quelles sont vos trois marques de rhum best seller parmi les catégories suivantes ? rhum de mélasse
- ✓ Quelles sont vos trois marques de rhum best seller parmi les catégories suivantes ? Rhum arrangé
- ✓ Quelles sont vos trois marques de rhum best seller parmi les catégories suivantes ? Spiced rhum



## ► Module Rhum.

- ✓ Parmi toutes vos références de rhum, comment se répartissent elles dans les gammes de prix suivantes ? - de 30€
- ✓ Parmi toutes vos références de rhum, comment se répartissent elles dans les gammes de prix suivantes ? 30€ à 49€
- ✓ Parmi toutes vos références de rhum, comment se répartissent elles dans les gammes de prix suivantes ? 50€ à 79€
- ✓ Parmi toutes vos références de rhum, comment se répartissent elles dans les gammes de prix suivantes ? 80€ à 120€
- ✓ Parmi toutes vos références de rhum, comment se répartissent elles dans les gammes de prix suivantes ? +120€
- ✓ Quel est le prix TTC de votre rhum le moins cher ?
- ✓ Quel est le prix TTC de votre rhum le plus cher ?
- ✓ Sur le dernier semestre, quelles sont les marques de rhum que vous avez référencé / ajouté à votre assortiment ?
- ✓ Sur le dernier semestre, quelles sont les marques de rhum que vous avez déréférencé / supprimé de votre assortiment ?
- ✓ Quelle est la répartition par genre de vos clients acheteurs de rhum ?
- ✓ Quelle est la répartition par tranche d'âge de vos clients acheteurs de rhum ?
- ✓ Comment répartiriez vous vos ventes de rhum par occasion d'achat ?

## ► Module Champagne.

- ✓ Combien de références de champagne avez-vous ?
- ✓ Quelle est la part des Champagnes millésimés dans votre assortiment ?
- ✓ Combien de références avez-vous en format magnum ?
- ✓ Combien de références de Champagne avez-vous parmi les catégories suivantes ? Champagne Nature ou Zéro dosage
- ✓ Combien de références de Champagne avez-vous parmi les catégories suivantes ? Champagne Brut et Extra Brut
- ✓ Combien de références de Champagne avez-vous parmi les catégories suivantes ? Champagne Demi Sec
- ✓ Combien de références de Champagne avez-vous parmi les catégories suivantes ? Champagne Rosé
- ✓ Combien de références de Champagne avez-vous parmi les catégories suivantes ? Champagne Blanc de Blancs
- ✓ Combien de références de Champagne avez-vous parmi les catégories suivantes ? Blanc de Noirs
- ✓ Quelles sont vos trois marques de Champagne best seller parmi les catégories suivantes ? Champagne Nature / 0 dosage
- ✓ Quelles sont vos trois marques de Champagne best seller parmi les catégories suivantes ? Champagne Brut et Extra Brut
- ✓ Quelles sont vos trois marques de Champagne best seller parmi les catégories suivantes ? Champagne Demi Sec
- ✓ Quelles sont vos trois marques de Champagne best seller parmi les catégories suivantes ? Champagne Rosé
- ✓ Quelles sont vos trois marques de Champagne best seller parmi les catégories suivantes ? Champagne Blanc de Blancs
- ✓ Quelles sont vos trois marques de Champagne best seller parmi les catégories suivantes ? Champagne Blanc de Noirs

## ► Module Champagne.

- ✓ Parmi toutes vos références de Champagne, comment se répartissent elles dans les gammes de prix suivantes ? - de 25€
- ✓ Parmi toutes vos références de Champagne, comment se répartissent elles dans les gammes de prix suivantes ? 26€ à 35€
- ✓ Parmi toutes vos références de Champagne, comment se répartissent elles dans les gammes de prix suivantes ? 36€ à 50€
- ✓ Parmi toutes vos références de Champagne, comment se répartissent elles dans les gammes de prix suivantes ? 51€ à 70€
- ✓ Parmi toutes vos références de Champagne, comment se répartissent elles dans les gammes de prix suivantes ? 71 à 100€
- ✓ Parmi toutes vos références de Champagne, comment se répartissent elles dans les gammes de prix suivantes ? 100 à 200€
- ✓ Parmi toutes vos références de Champagne, comment se répartissent elles dans les gammes de prix suivantes ? > à 200€
- ✓ Quel est le prix TTC de votre Champagne le moins cher ?
- ✓ Quel est le prix TTC de votre Champagne le plus cher ?
- ✓ Marques de Champagne référencées dans les trois derniers mois
- ✓ Marques de Champagne déréférencées dans les trois derniers mois
- ✓ Quelle est la répartition par genre de vos clients acheteurs de Champagne ?
- ✓ Quelle est la répartition par tranche d'âge de vos clients acheteurs de Champagne ?
- ✓ Comment répartiriez vous vos ventes de Champagne par occasion d'achat ?